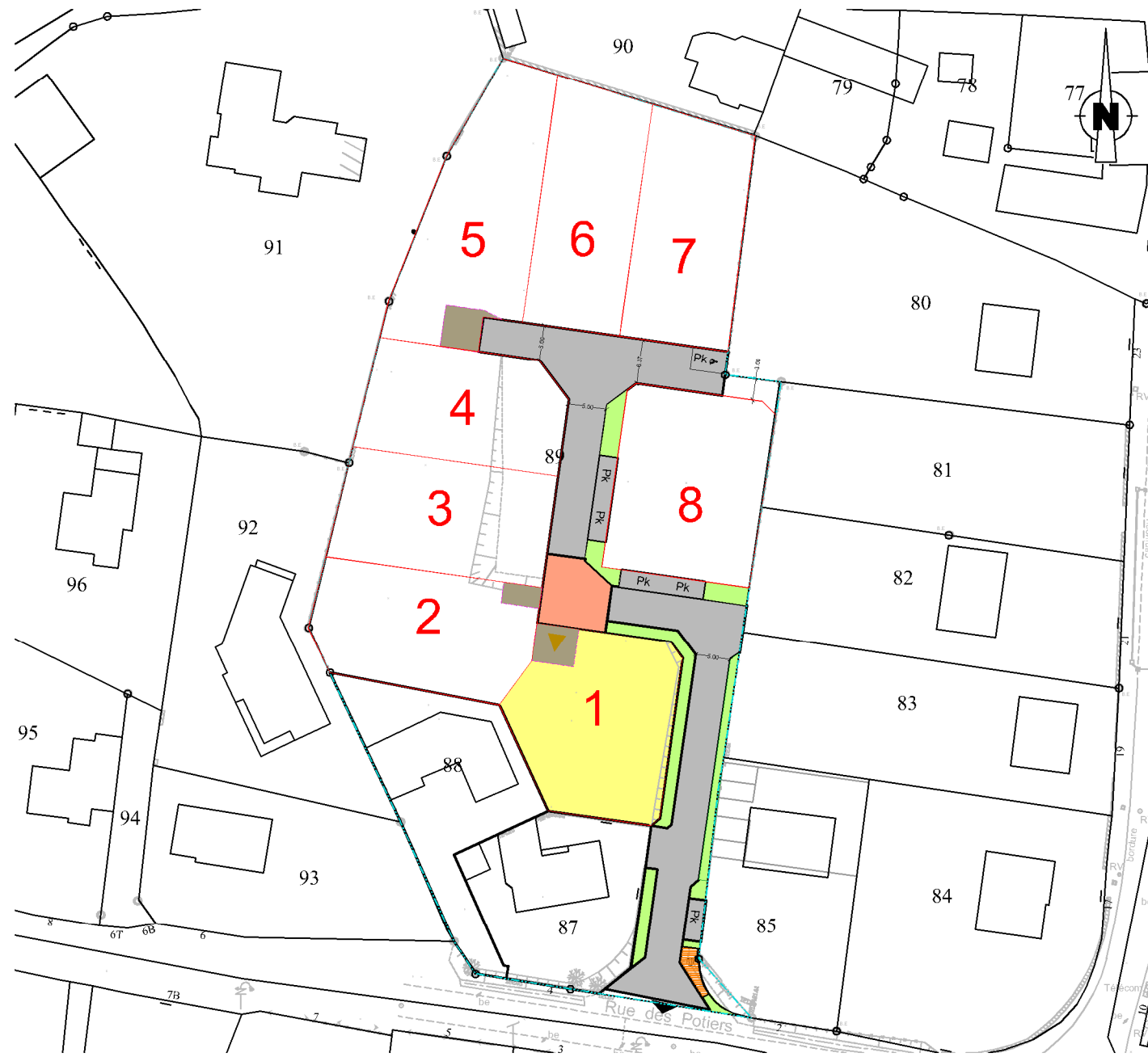
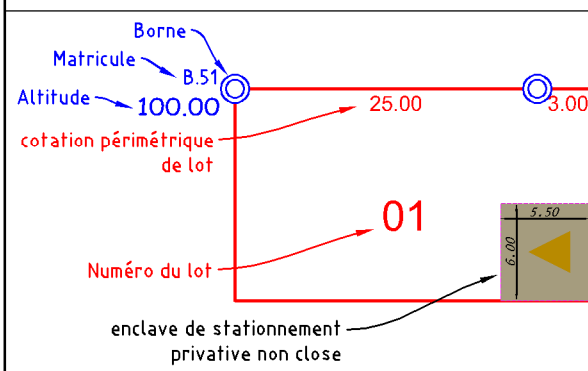


PLAN D' ENSEMBLE FIGURATIF
Commune de Plaudren

Lotissement "Le clos de Vanniers"



| LEGENDE | |
|---------|-------------------|
| | Revêtements |
| | Voirie - Enrobé |
| | Placette - Enrobé |
| | Parking - Enrobé |
| | Végétation |
| | Espace OM |
| | Espace vert |
| | Arbres à planter |
| | Topographie |
| | Talus existant |
| | Fossé existant |
| | Altitude TN |
| | Courbe de niveau |
| | Réseaux (PROJET) |
| | Branchement EU |
| | Tampon EU |
| | Branchement EP |
| | Tampon EP |
| | Citerneau AEP |
| | Coffret téléphone |
| | Coffret EDF |



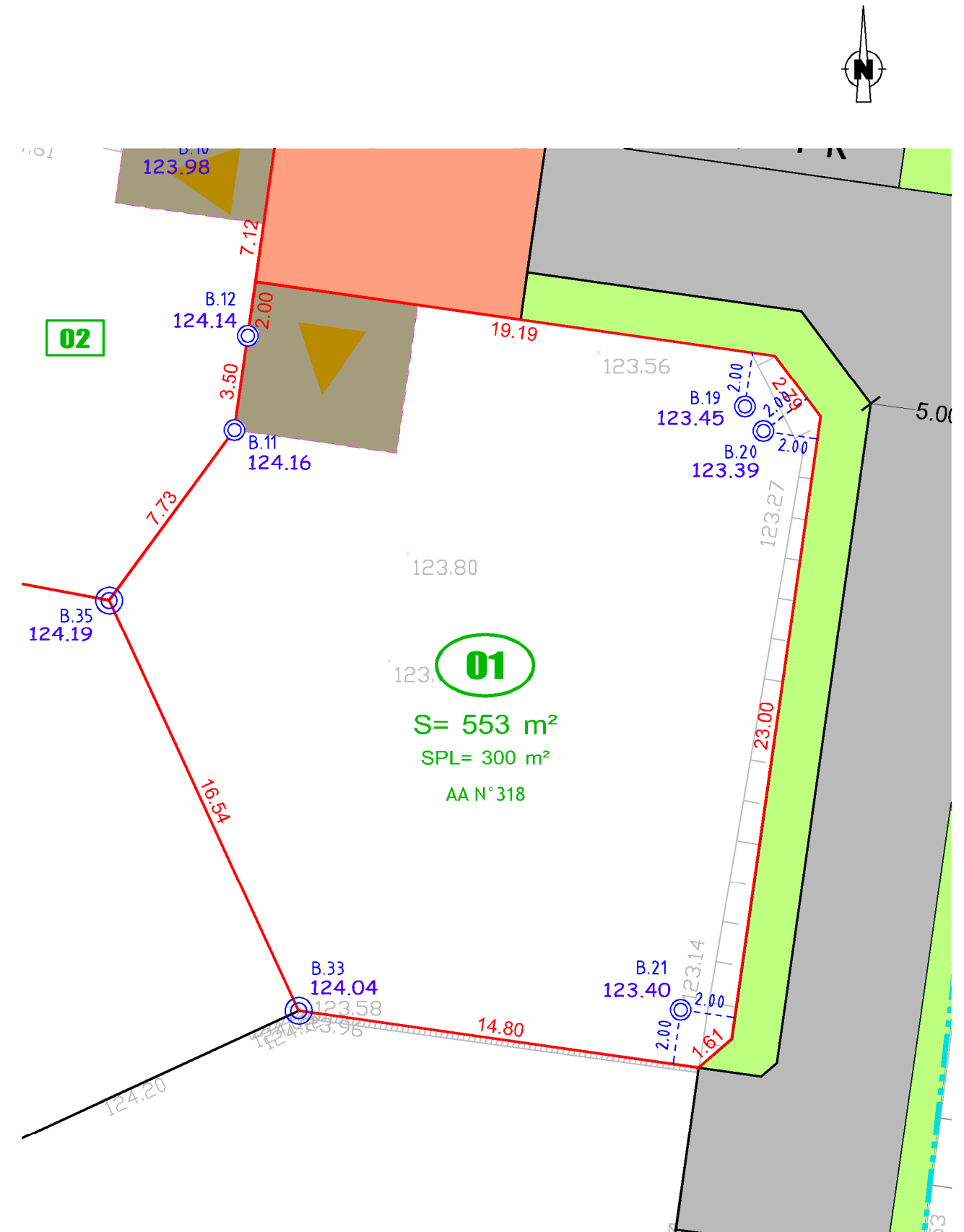
Nota : Il est impératif de s'appuyer sur le nivellement fourni par le Géomètre suite au bornage du lot.
La position des branchements est définie d'après le plan PROJET établi par le Cabinet Quarta.
Ce positionnement est approximatif (non contractuel), il peut être modifié en fonction des impératifs des travaux de viabilisation.

Ville de PLAUDREN
Rue des potiers
Lotissement Le clos de Vanniers

LOT 01

SUPERFICIE 553 m²
Surface de Plancher : 300 m²
Section cadastrale : AA
Parcelle 318

ECHELLE : 1 / 200
Système Altimétrique : NGF/IGN69



N° de PA : PA 056 157 21 Y0002 en date du 06 Mai 2022
Modificatif : ...
Dossier : 223616C.dwg
Date : 06/12/2022