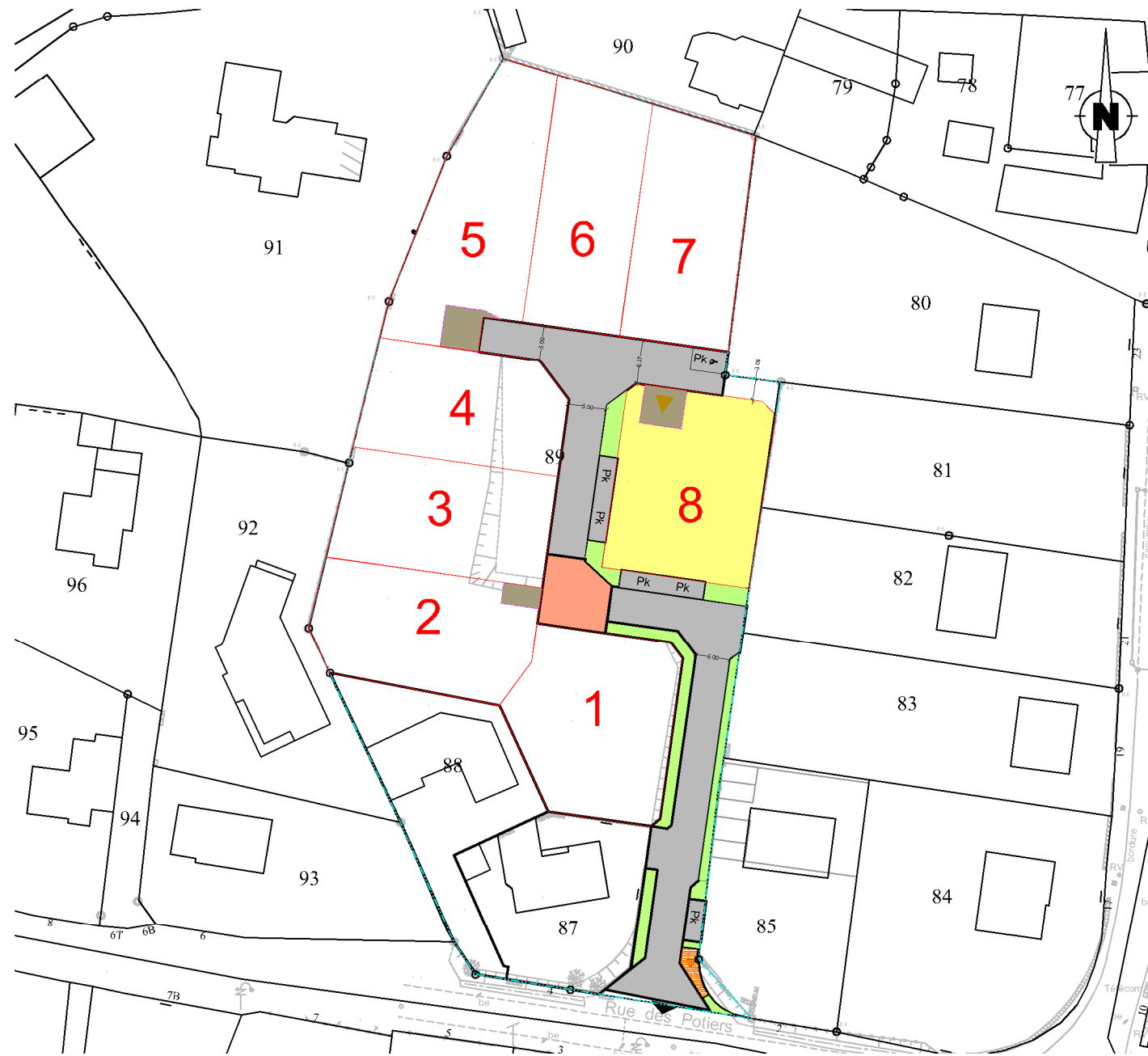
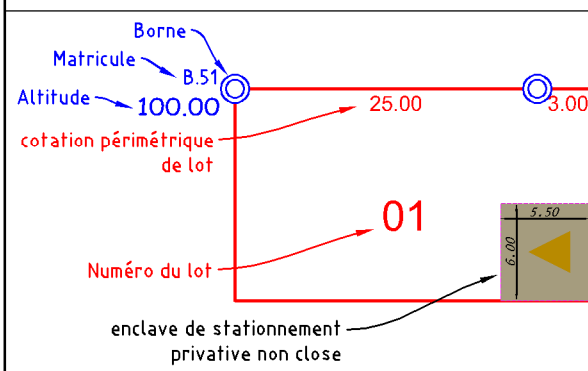


PLAN D' ENSEMBLE FIGURATIF
Commune de Plaudren

Lotissement "Le clos de Vanniers"



LEGENDE	
Voirie - Enrobé	Espace OM
Placette - Enrobé	Espace vert
Parking - Enrobé	Arbres à planter
	Topographie
	Talus existant
	Fossé existant
	Altitude TN
	Courbe de niveau
	Réseaux (PROJET)
	Branchement EU
	Tampon EU
	Branchement EP
	Tampon EP
	Citerneau AEP
	Coffret téléphone
	Coffret EDF



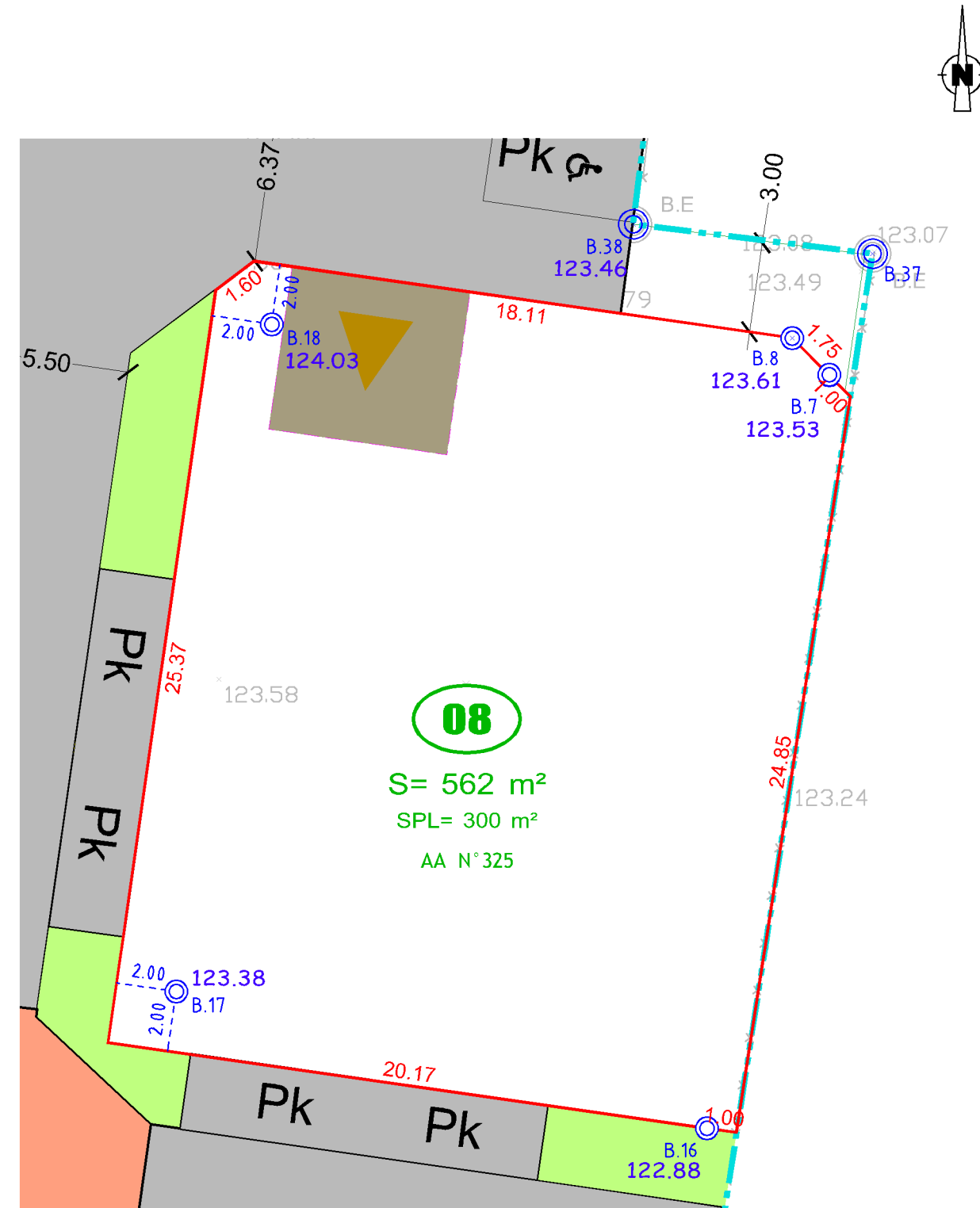
Nota : Il est impératif de s'appuyer sur le nivellement fourni par le Géomètre suite au bornage du lot.
La position des branchements est définie d'après le plan PROJET établi par le Cabinet Quarta.
Ce positionnement est approximatif (non contractuel), il peut être modifié en fonction des impératifs des travaux de viabilisation.

Ville de PLAUDREN
Rue des potiers
Lotissement Le clos de Vanniers

LOT 08

SUPERFICIE 562 m²
Surface de Plancher : 300 m²
Section cadastrale : AA
Parcelle 325

ECHELLE : 1 / 200
Système Altimétrique : NGF/IGN69



08
S= 562 m²
SPL= 300 m²
AA N° 325

N° de PA : PA 056 157 21 Y0002 en date du 06 Mai 2022
Modificatif : ...
Dossier : 223616C.dwg
Date : 06/12/2022