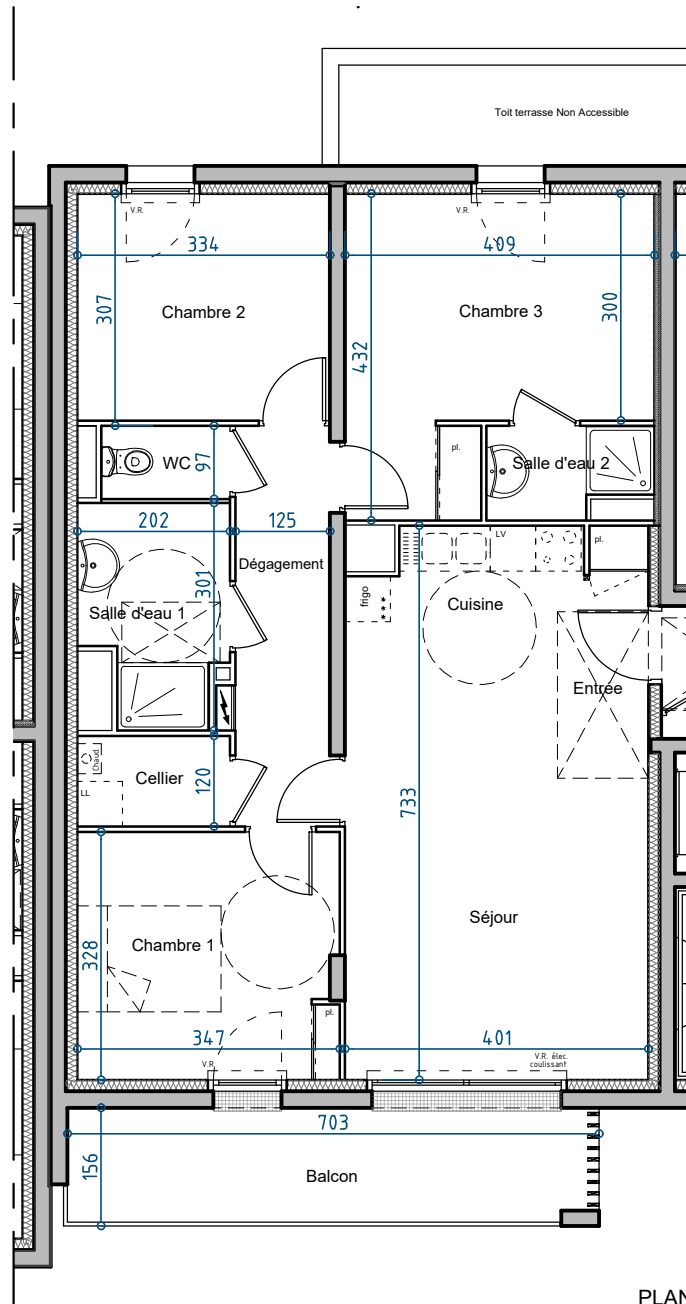


Aménagement de la cuisine non prévu.
 Les surfaces annoncées peuvent subir des légères variations en fonction d'imperatifs techniques, normatifs ou administratifs.

Echelle des Plans :



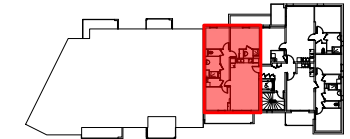
PLAN



Maîtrise d'ouvrage:
 Groupe LB Habitat - Le foyer d'Armor
 21, rue Jules Legrand - CS 70735
 35107 LORIENT
 Tél: 02 97 64 59 96

" Le K "
 56700 KERVIGNAC

Plan de Situation :



N° Appartement	Niveau	Type
A 101	R+1	T4

Surfaces habitables :

- Entrée 1.80 m²
- Séjour / Salon 23.40 m²
- Cuisine 3.65 m²
- Chambre 1 11.25 m²
- Cellier 2.40 m²
- Salle d'eau 5.25 m²
- WC 1.65 m²
- Chambre 2 10.00 m²
- Chambre 3 14.60 m²
- Salle d'eau 2 2.45 m²
- Dépassement 6.60 m²

TOTAL Surfaces habitables : 83.05 m²

Surfaces annexes :

- Balcon 10.30 m²

HELIOS
 architectes
 blévin lefebvre associés

Le 8 janvier 2024