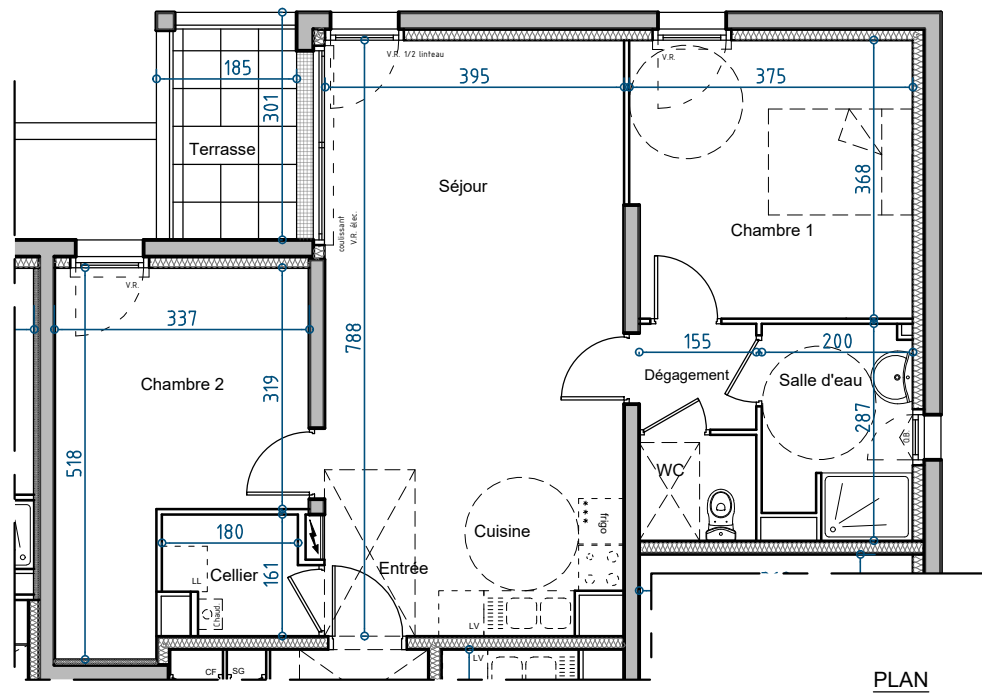


Aménagement de la cuisine non prévu.
Les surfaces annoncées peuvent subir des légères variations en fonction d'impératifs techniques, normatifs ou administratifs.



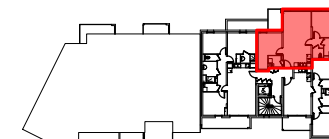
Echelle des Plans :



Maîtrise d'ouvrage:
Groupe LB Habitat - Le foyer d'Armor
21, rue Jules Legrand - CS 70735
35107 LORIENT
Tél: 02 97 64 59 96

" Le K "
56700 KERVIGNAC

Plan de Situation :



N° Appartement	Niveau	Type
A 102	R+1	T3

Surfaces habitables :

• Séjour / Salon	24.00 m ²
• Cuisine	6.80 m ²
• Dégagement	2.20 m ²
• Chambre 1	13.60 m ²
• Cellier	2.9 m ²
• Salle d'eau	5.35 m ²
• WC	2.20 m ²
• Chambre 2	13.45 m ²

TOTAL Surfaces habitables : 70.50 m²

Surfaces annexes :

• Terrasse	4.50 m ²
------------	---------------------

HELIOS
architectes
blévin lefebvre associés

Le 8 janvier 2024