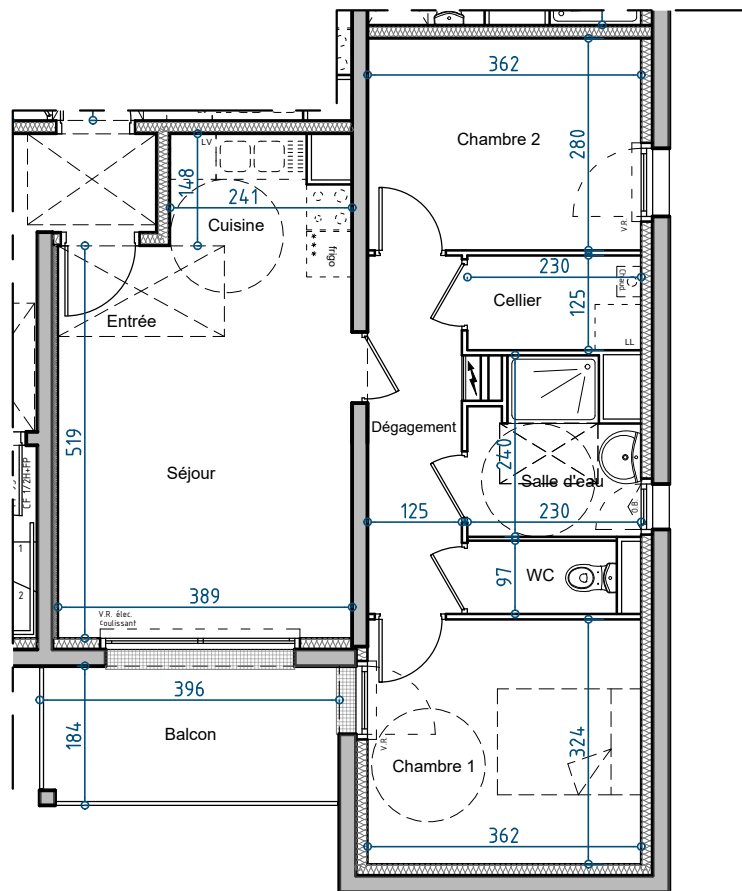


Aménagement de la cuisine non prévu.
 Les surfaces annoncées peuvent subir des légères variations en fonction d'impératifs techniques, normatifs ou administratifs.



PLAN

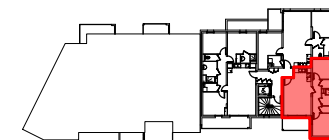
Echelle des Plans :



Maîtrise d'ouvrage:
 Groupe LB Habitat - Le foyer d'Armor
 21, rue Jules Legrand - CS 70735
 35107 LORIENT
 Tél: 02 97 64 59 96

" Le K "
 56700 KERVIGNAC

Plan de Situation :



N° Appartement	Niveau	Type
A 103	R+1	T3

Surfaces habitables :

• Entrée	0.60 m ²
• Séjour / Salon	18.60 m ²
• Cuisine	4.15 m ²
• Chambre 1	11.70 m ²
• WC	1.90 m ²
• Salle d'eau	4.65 m ²
• Cellier	2.85 m ²
• Chambre 2	10.15 m ²
• Dépassement	5.90 m ²

TOTAL Surfaces habitables : 60.50 m²

Surfaces annexes :

• Balcon	7.25 m ²
----------	---------------------

HELIOS
 architectes
 blévin lefebvre associés

Le 8 janvier 2024