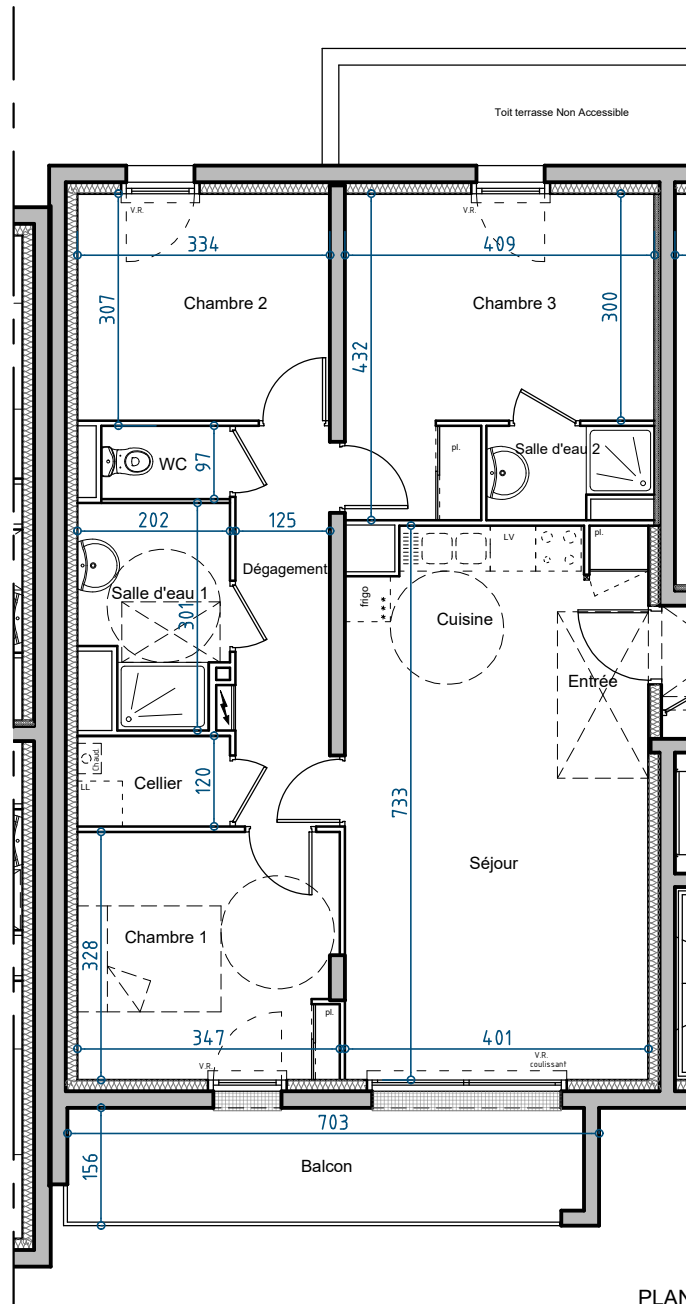


Aménagement de la cuisine non prévu.  
 Les surfaces annoncées peuvent subir des légères variations en fonction d'impératifs techniques, normatifs ou administratifs.



PLAN

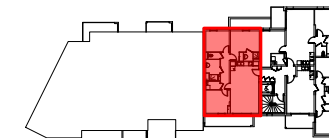
Echelle des Plans :



Maîtrise d'ouvrage:  
 Groupe LB Habitat - Le foyer d'Armor  
 21, rue Jules Legrand - CS 70735  
 35107 LORIENT  
 Tél: 02 97 64 59 96

" Le K "  
 56700 KERVIGNAC

Plan de Situation :



N° Appartement	Niveau	Type
<b>A 201</b>	R+2	T4

Surfaces habitables :

• Entrée	1.80 m <sup>2</sup>
• Séjour / Salon	23.40 m <sup>2</sup>
• Cuisine	3.65 m <sup>2</sup>
• Chambre 1	11.25 m <sup>2</sup>
• Cellier	2.40 m <sup>2</sup>
• Salle d'eau	5.25 m <sup>2</sup>
• WC	1.65 m <sup>2</sup>
• Chambre 2	10.00 m <sup>2</sup>
• Chambre 3	14.60 m <sup>2</sup>
• Salle d'eau 2	2.45 m <sup>2</sup>
• Dépassement	6.60 m <sup>2</sup>

**TOTAL Surfaces habitables : 83.05 m<sup>2</sup>**

Surfaces annexes :

• Balcon	10.30 m <sup>2</sup>
----------	----------------------

**HELIOS**  
 architectes  
 blévin lefebvre associés

Le 8 janvier 2024