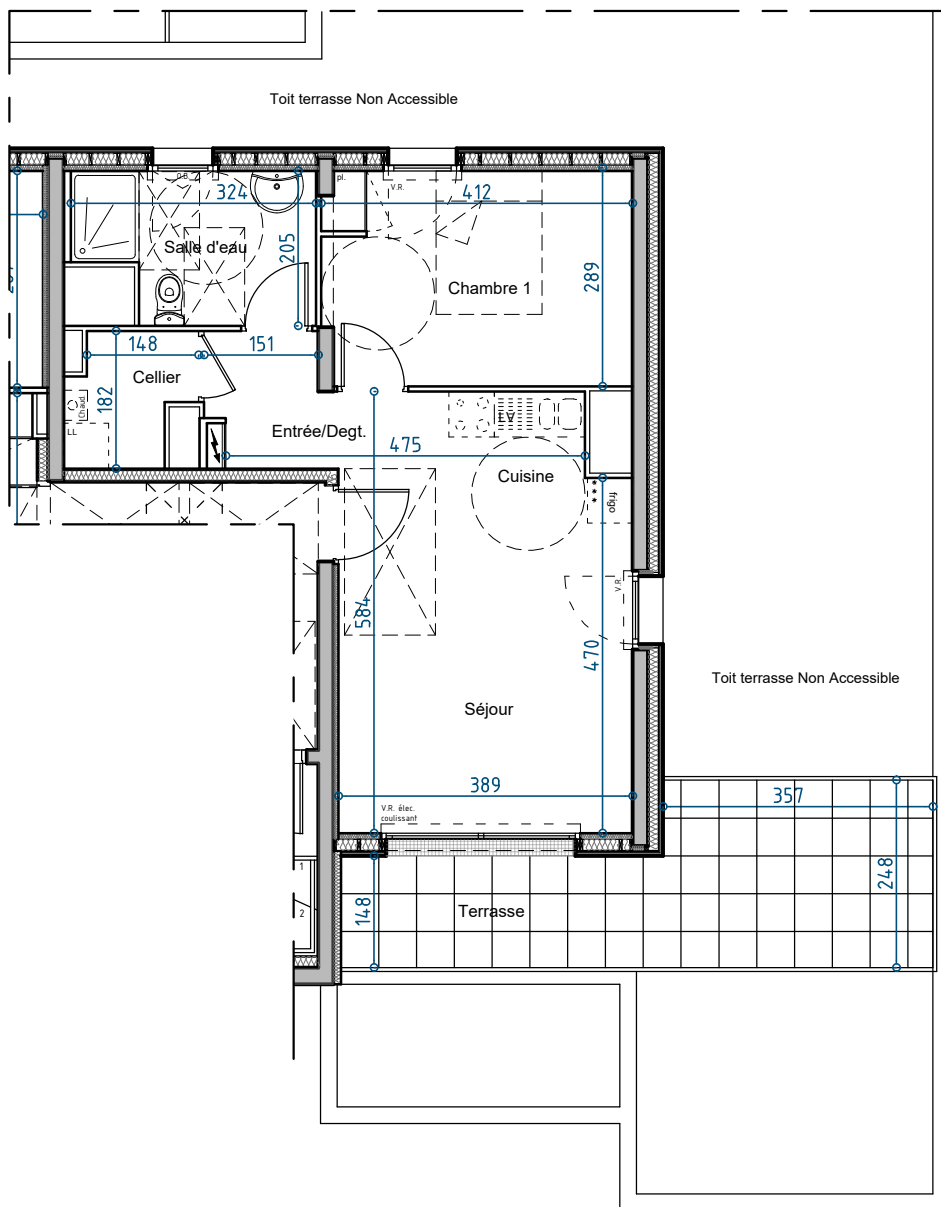


Aménagement de la cuisine non prévu.
 Les surfaces annoncées peuvent subir des légères variations en fonction d'impératifs techniques, normatifs ou administratifs.



PLAN

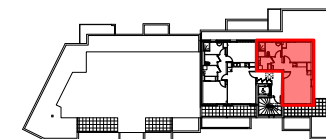
Echelle des Plans :



Maîtrise d'ouvrage:
 Groupe LB Habitat - Le foyer d'Armor
 21, rue Jules Legrand - CS 70735
 35107 LORIENT
 Tél: 02 97 64 59 96

" Le K "
 56700 KERVIGNAC

Plan de Situation :



N° Appartement	Niveau	Type
A 302	R+3	T2

Surfaces habitables :

• Entrée / Dégagement	4.10 m ²
• Séjour / Salon	17.60 m ²
• Cuisine	3.10 m ²
• Chambre 1	11.50 m ²
• Cellier	2.70 m ²
• Salle d'eau	5.90 m ²

TOTAL Surfaces habitables : 44.90 m²

Surfaces annexes :

• Terrasse	15.00 m ²
------------	----------------------

HELIOS
 architectes
 blévin lefebvre associés

Le 8 janvier 2024