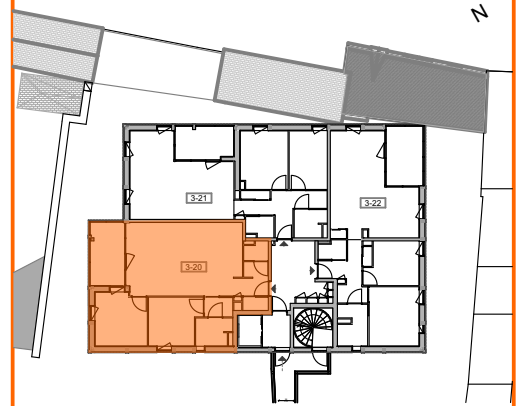


"L'ECRIN DU TROTRIEUX"

Rue du Grand Trotrieux - 22200 GUINGAMP



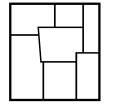
Lot n° 3-20	Type T3
Bâtiment 3	Niveau R+2

PL d'entrée	1,49 m ²
Séjour + cuisine	35,57 m ²
Chambre 1	12,59 m ²
Chambre 2	10,93 m ²
Salle de Douche	4,24 m ²
WC	1,93 m ²
Dégagement	6,80 m ²
Dressing/placard 2	0,00 m ²

Surface habitable	73,55 m²
Balcon	9,45 m ²

Surface totale	83,00 m²
----------------	----------------------------

Etabli le : 23/02/2024 Mis à jour le : 01/03/2024



SARL CHARLES GEFFROY

Des modifications sont susceptibles d'être apportées à ce plan en fonction des nécessités techniques de la réalisation, tant en ce qui concerne les dimensions libres, que l'équipement. Les surfaces et hauteurs sous plafond indiquées sont approximatives. Les retombées, les faux plafonds ainsi que l'emplacement des équipements sanitaires ne sont pas tous figurés ou le sont à titre indicatif. Les emplacements dévolus aux équipements ménagers et à ceux liés au lavage du linge sont représentés sur le plan de vente en correspondance avec les différents raccordements nécessaires en électricité et en eau, aucun de ces éléments n'est fourni, à l'exception de ceux indiqués au descriptif.